

COMUNE DI FORTE DEI MARMI

PIANO COMPLESSO D'INTERVENTO

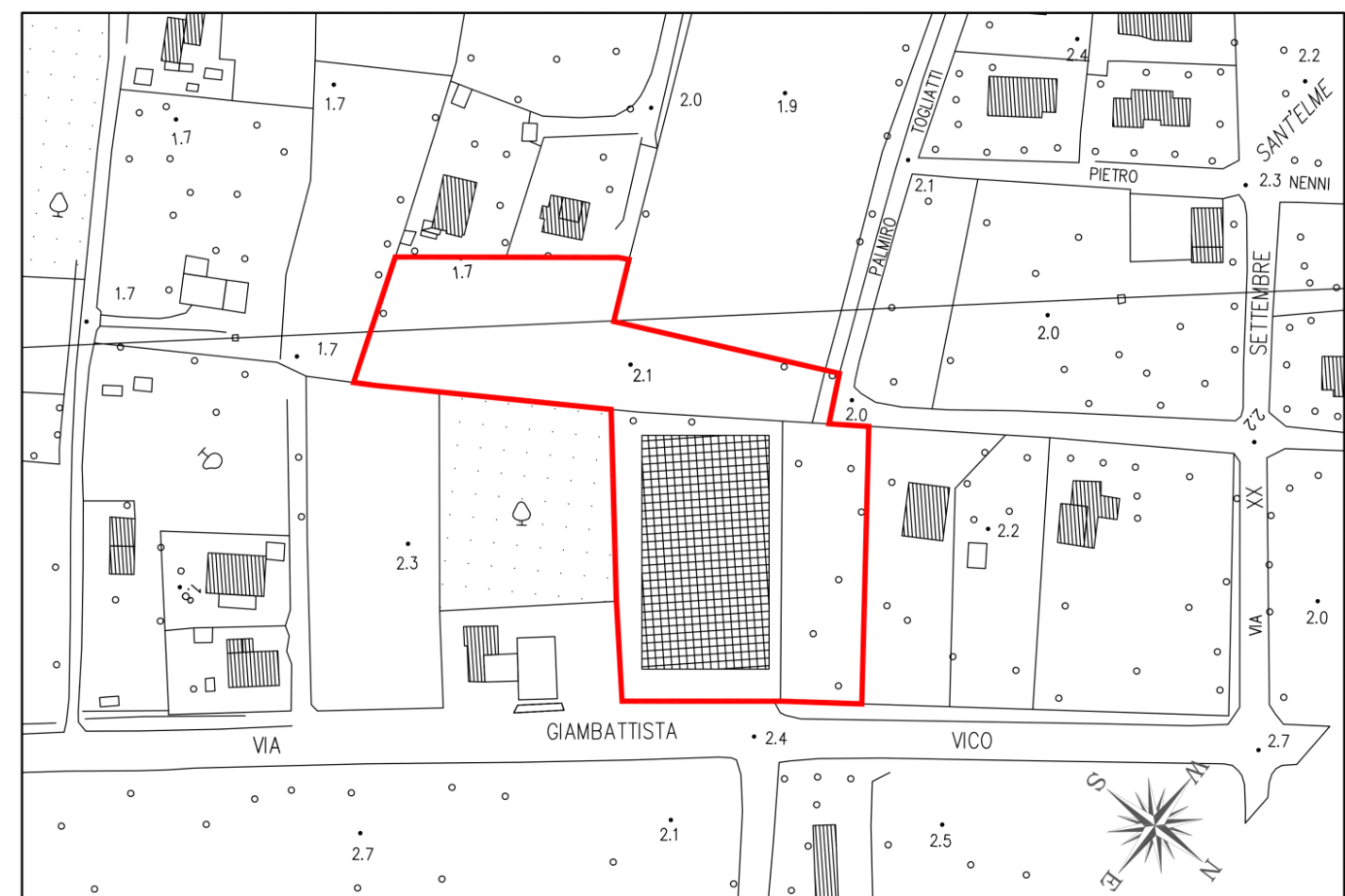
PIANO ATTUATIVO

AI SENSI DEL CAPO IV ART. 65-66-67-68 DELLA LEGGE REGIONALE 1/2005

COMPARTO AT1E

STATO DI PROGETTO

C4 - PIANTE



Planimetria 1:2000

Richiedenti : Sig.ri TONINI SILVIO e TONINI TULLIO

Progettista : Architetto Franco Boni

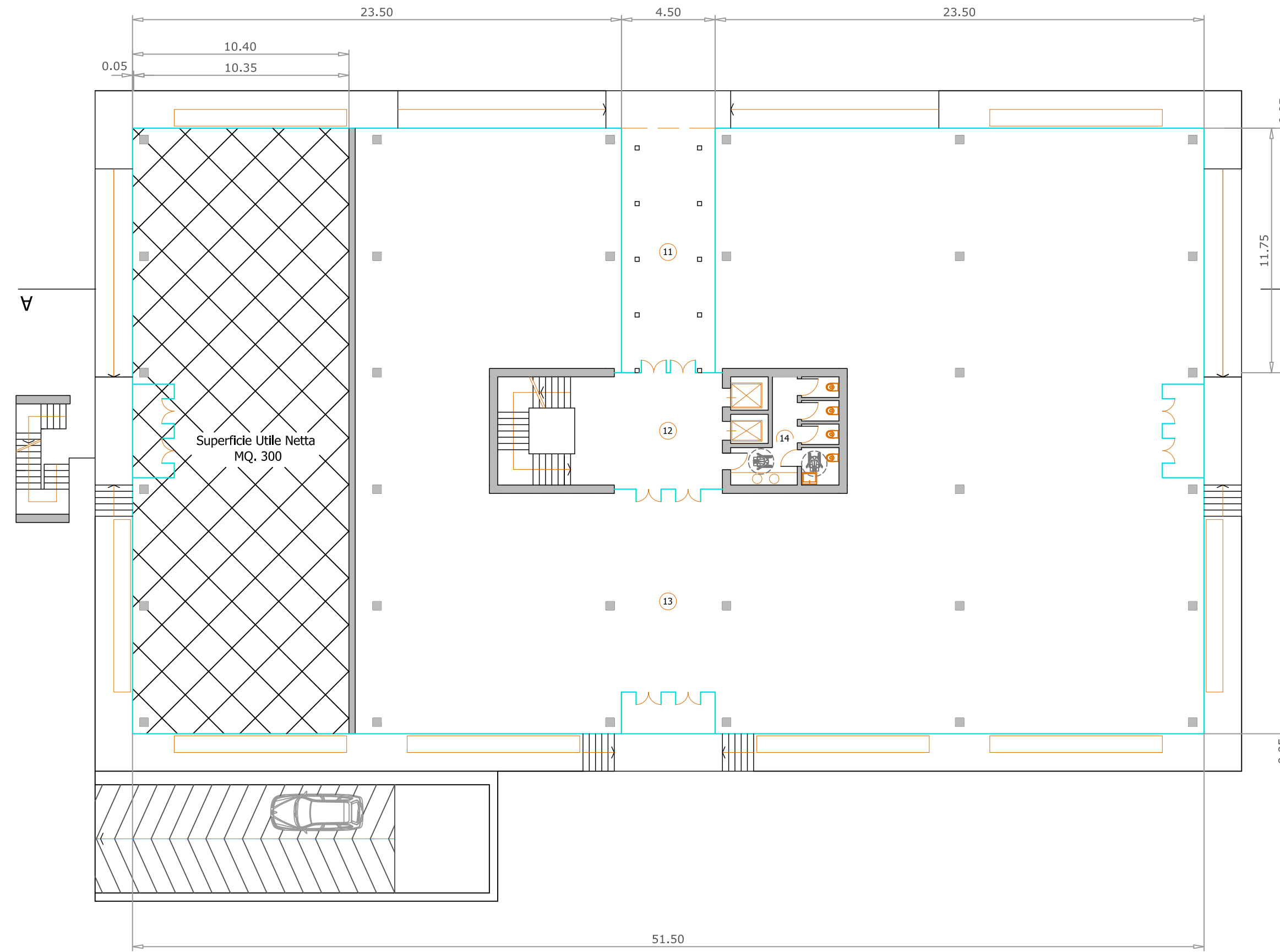
(in collaborazione con Arch. Edmondo Nardini)

LEGENDA:

- 1 Garage (post auto n.41)
- 2 Disimpegno
- 3 Vano tecnico
- 4 Ascensori
- 5 Ripostiglio
- 6 Vano scala
- 7 Sottoscala
- 8 Scannafosso
- 9 Disimpegno
- 10 Vano scala emergenza
- 11 Portico
- 12 Ingresso
- 13 Attività espositiva
- 14 Servizi igienici
- 15 Vano scala
- 16 Uffici pubblici (Archivio)
- 17 Scala emergenza
- 18 Disimpegno
- Vano scala
- Servizi igienici

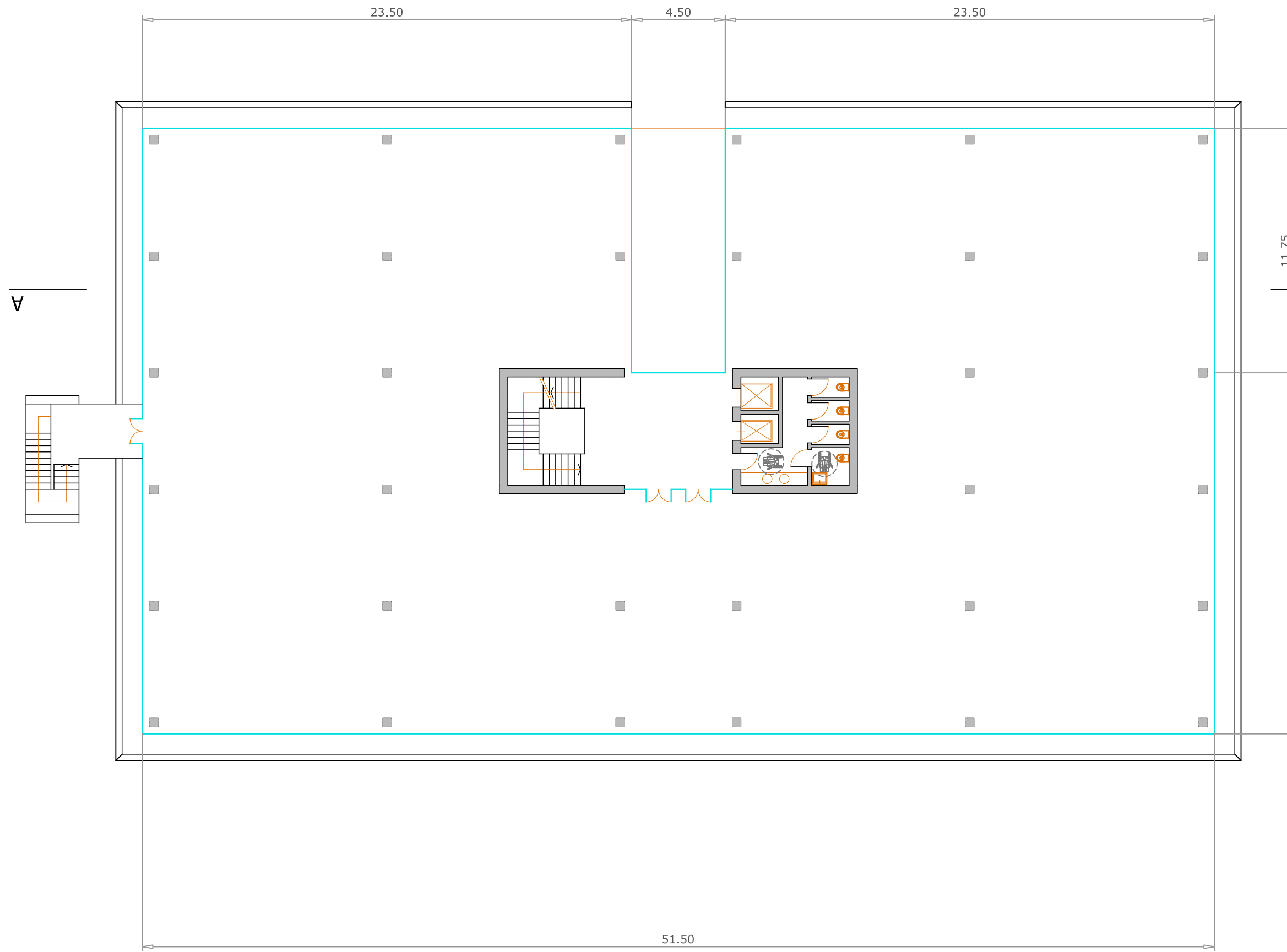


PIANTA INTERRATO 1:200

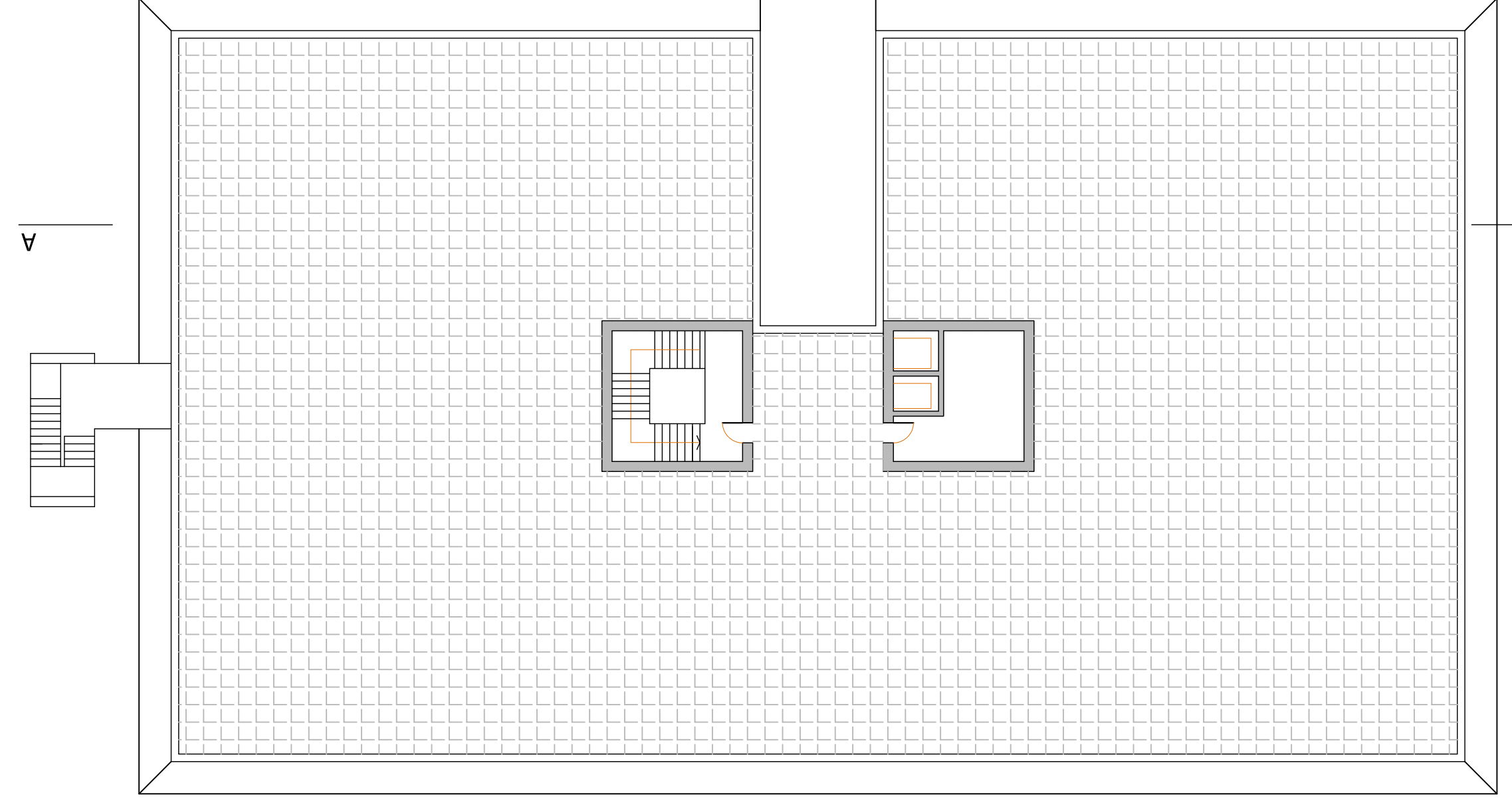


superficie da cedere gratuitamente al comune MQ. 300

PIANTA PIANO TERRA 1:200



PIANTA PIANO PRIMO 1:200



PIANTA COPERTURA 1:200