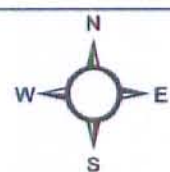


Comune di Forte dei Marmi
PIANO STRUTTURALE

CONSULENZA GEOLOGICA
 GEO-SYSTEM



Tav. n°:
24

Scala
 1:12.500

CARTA DELLA PERICOLOSITA' GEOLOGICA

LEGENDA:

Classi di pericolosità:

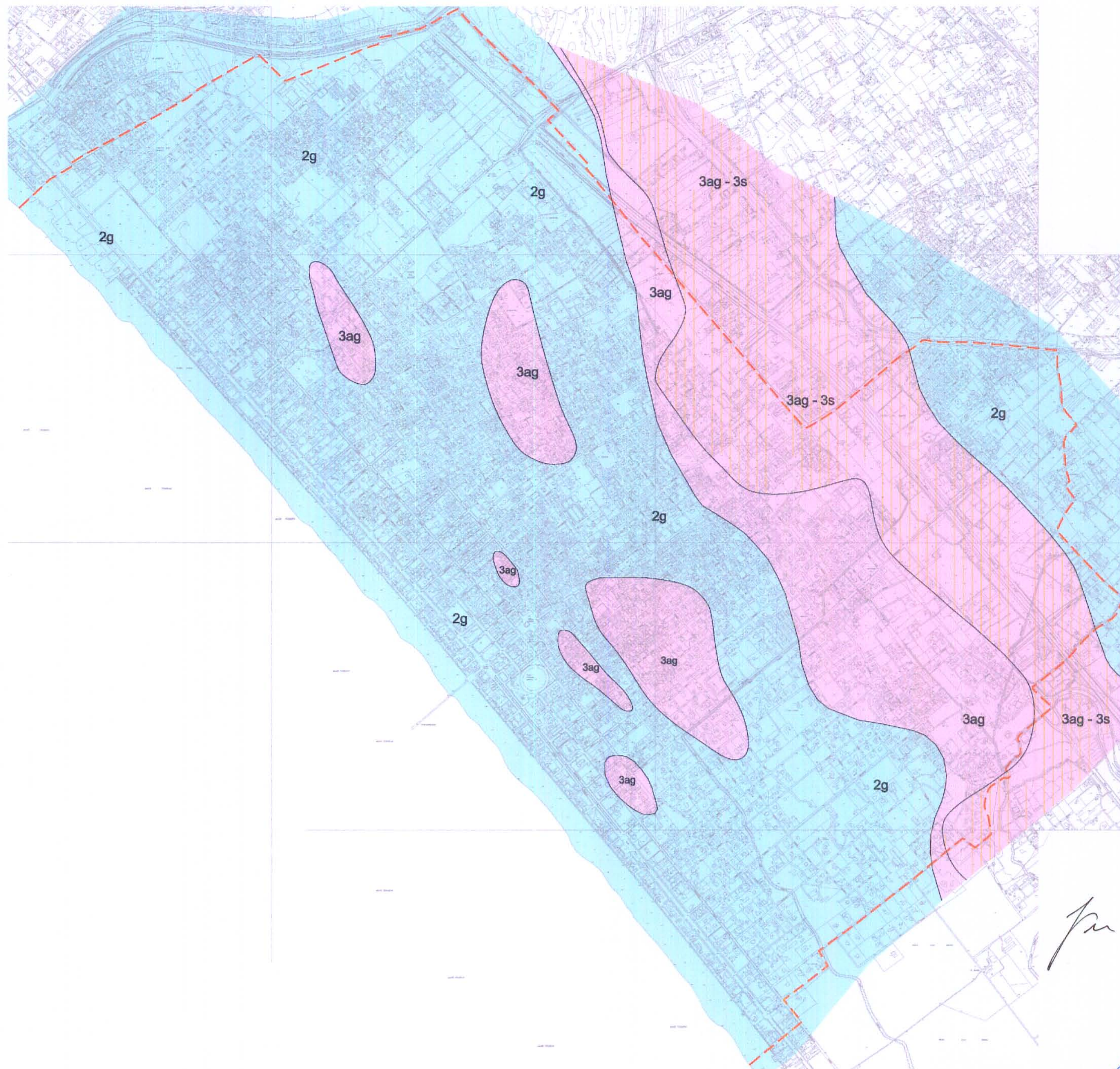
2g **Bassa:**
 Aree con assenza di forme e processi geomorfologici attivi e/o quiescenti, con situazioni geologiche apparentemente stabili sulle quali però permangono dubbi che dovranno essere chiariti a livello di progetto con opportuna indagine geologica.

3ag **Medio-Bassa:**
 Aree con presenza entro i primi metri dal p.c. di terreni limosi e/o argilloso-limosi con torbe con caratteristiche litotecniche mediamente scadenti.

3s **Aree potenzialmente soggette a fenomeni di subsidenza**

Limite comunale

Riduzione della cartografia originale in scala 1:5000 depositata presso l'Ufficio Regionale per la Tutela del Territorio di Lucca



Jan

[Signature]

