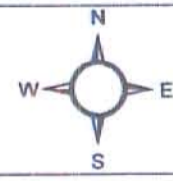


Comune di Forte dei Marmi  
**PIANO STRUTTURALE**

SETTORE URBANISTICA  
 ARCH. SANDRO GIANNICCHI - DIRIGENTE UFFICIO URBANISTICA-  
 PROF. AVV. CARMELO D'ANTONIO - CONSULENTE-  
 COLLABORATORI  
 PIANIFICATORE TERRITORIALE ELISA DELLA TOMMASINA  
 ARCH. FABIO NARDINI  
 PER LA FASE DI ADOZIONE  
 URB. ALBERTO TENERANI - CONSULENTE-  
 AVV. GIULIANO TURRI - DIRIGENTE UFFICIO LEGALE-

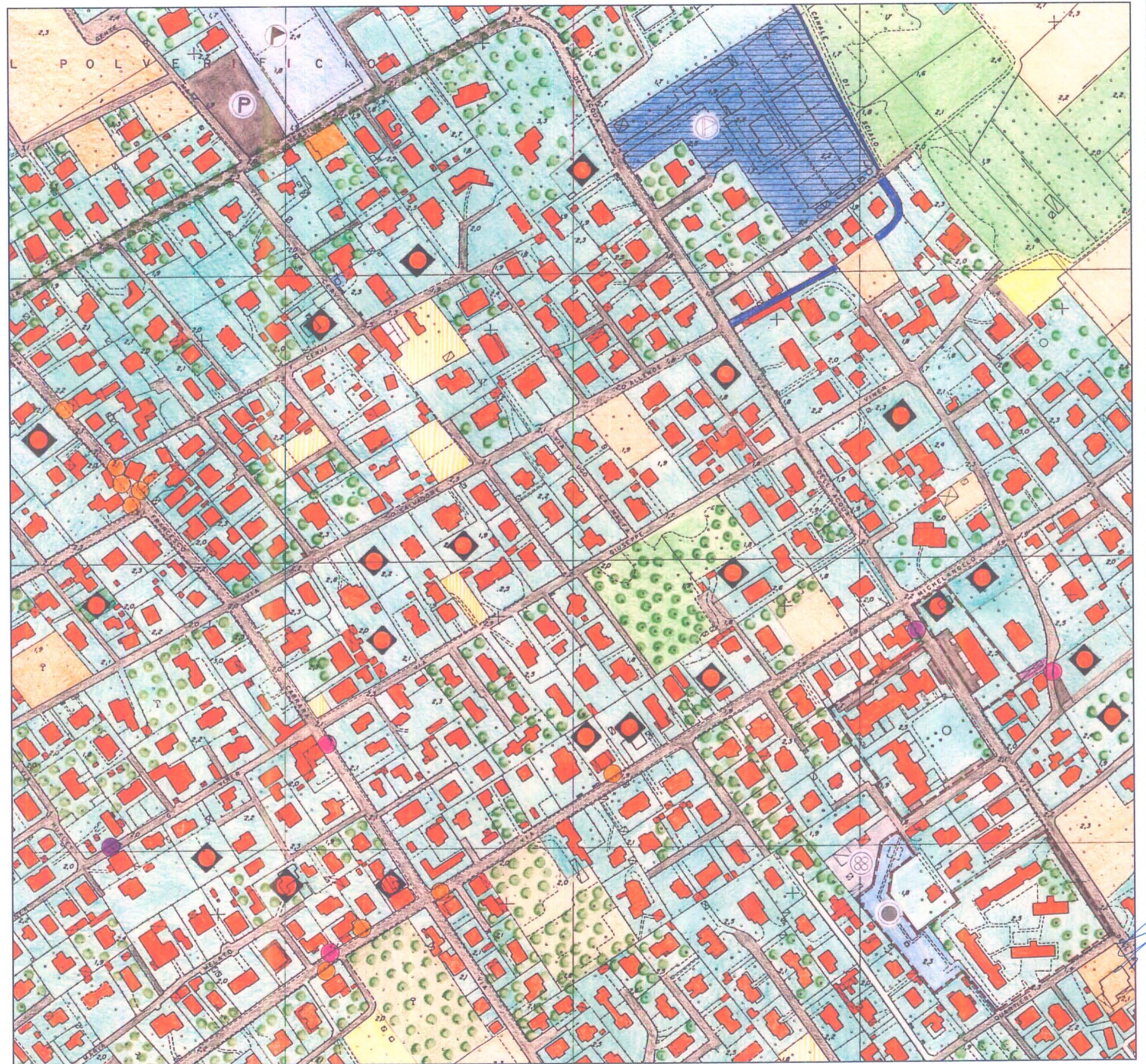


Tav. n°:  
**2a**  
 Scala  
 1:2.000

**CARTA DELL'USO DEL SUOLO E DELLE FUNZIONI**  
 (SRALCIO DELLA TAVOLA ORIGINALE IN SCALA 1:2000)

| LEGENDA  | SIMBOLOGIA   |
|--|--|
| <ul style="list-style-type: none"> <li>PERIMETRO DEL CENTRO</li> <li>DESTINAZIONE D'USO RESIDENZIALE</li> <li>DESTINAZIONE D'USO COMMERCIALE</li> <li>DESTINAZIONE D'USO TURISTICO-RICREATIVA (1)</li> <li>DESTINAZIONE D'USO TERZIARIA</li> <li>DESTINAZIONE D'USO ARTIGIANATO PICCOLA INDUSTRIA</li> <li>DESTINAZIONE D'USO MISTA</li> <li>SERVIZIO - STANDARD URBANISTICI DI QUARTIERE (2)</li> <li>SERVIZIO - STANDARD URBANISTICI IN TIPO URBANO-TERRITORIALE (2)</li> <li>SERVIZIO PRIVATO DI INTERESSE PUBBLICO (3)</li> <li>PARCHEGGIO PUBBLICO</li> <li>VERDE PUBBLICO E ATTREZZATO</li> <li>ATTREZZATURA SPORTIVA PUBBLICA</li> <li>VERDE PRIVATO A GIARDINO SEMPLICE ED RESIDE</li> <li>VERDE PRIVATO A GIARDINO APPROVATO</li> <li>VERDE PRIVATO A ORTO</li> <li>AGGIORNAMENTO CARTOGRAFICO, NUOVA COSTRUZIONE O CANTIERE</li> <li>EDIFICIO ABANDONATO - RUDERE</li> <li>ZONE EDIFICATE SOTTOPOSTE A PIANI ATTUATIVI</li> <li>DEPOSITO ALL'APERTO (4)</li> <li>NICCHIO</li> <li>SEMIATIVO SEMPLICE (5) PRUGLIO</li> <li>SEMIATIVO ARBORATO AD OLIVO</li> <li>SEMIATIVO ARBORATO A VITE</li> <li>SEMIATIVO ARBORATO A FRUTTO</li> <li>SEMIATIVO ARBORATO MISTO (OLIVO E VITE)</li> <li>SERRA - COLTURA SOTTO TUNNEL - VIVAI</li> <li>BOSCO DAL TO FUSTO PREVALENTEMENTE CILIEGIFERO - MACCHIA MEDITERRANEA</li> <li>BOSCO DAL TO FUSTO PREVALENTEMENTE LATIFOLIE</li> <li>BOSCO CEDUO</li> <li>BOSCO DAL TO FUSTO MISTO</li> <li>CORSO D'ACQUA</li> </ul> | <ul style="list-style-type: none"> <li>SERVIZIO PUBBLICO E AREE PUBBLICHE (2)</li> <li>SCUOLA MATERNA</li> <li>SCUOLA ELEMENTARE</li> <li>SCUOLA MEDIA DELL'ORRIBLIO</li> <li>LICEO SCIENTIFICO</li> <li>SERVIZIO SOCIO SANITARI</li> <li>CHIESA</li> <li>SEDE - DELEGAZIONE COMUNALE</li> <li>MERCATO COPERTO</li> <li>SEDE POLIZIA MUNICIPALE</li> <li>CENTRO CARO</li> <li>UFFICIO POSTALE</li> <li>RIFUGIO TECNOLOGICO</li> <li>CANTIERE</li> <li>TRAPIANTO</li> <li>SITIO N.U. (SASP)</li> <li>CASERMA (C.C.P.)</li> <li>MAGAZZINO COMUNALE</li> <li>PARCHEGGIO</li> <li>VERDE ATTREZZATO</li> <li>ATTREZZATURE SPORTIVE</li> <li>SERVIZIO PRIVATO DI INTERESSE PUBBLICO (3)</li> <li>SERVIZIO DEL VOLONTARIATO</li> <li>SERVIZIO SANITARI OSPEDALIERI</li> <li>ATTREZZATURE SPORTIVE E RICREATIVE</li> <li>ISTITUTI RELIGIOSI</li> <li>CINEMA</li> <li>BANCHE</li> <li>STRUTTURE TURISTICO-RICREATIVE (1)</li> <li>ALBERGO IN ESERCIZIO</li> <li>COLONIA</li> <li>ALTRA STRUTTURA RICETTIVA</li> <li>DEPOSITI ALL'APERTO (4)</li> <li>DEPOSITO DI RIFIUTI</li> <li>DEPOSITO DI MATERIE EDILI</li> <li>DEPOSITO DI FALCAMELIERA</li> <li>DEPOSITO MATERIALI VARI</li> </ul> |

0 12.5 25 50 75 100 metri



*[Handwritten signature]*