



# Comune di Forte dei Marmi PIANO STRUTTURALE

SETTORE URBANISTICA  
ARCH. SANDRO GIANNICCHI - DIRIGENTE UFFICIO URBANISTICA-  
PROF. AVV. CARMELO D'ANTONE - CONSULENTE-  
COLLABORATORI  
PIANIFICATORE TERRITORIALE ELISA DELLA TOMMASINA  
ARCH. FABIO NARDINI  
PER LA FASE DI ADOZIONE  
URB. ALBERTO TENERANI - CONSULENTE-  
AVV. GIULIANO TURRI - DIRIGENTE UFFICIO LEGALE-



Tav. n°:  
**4**

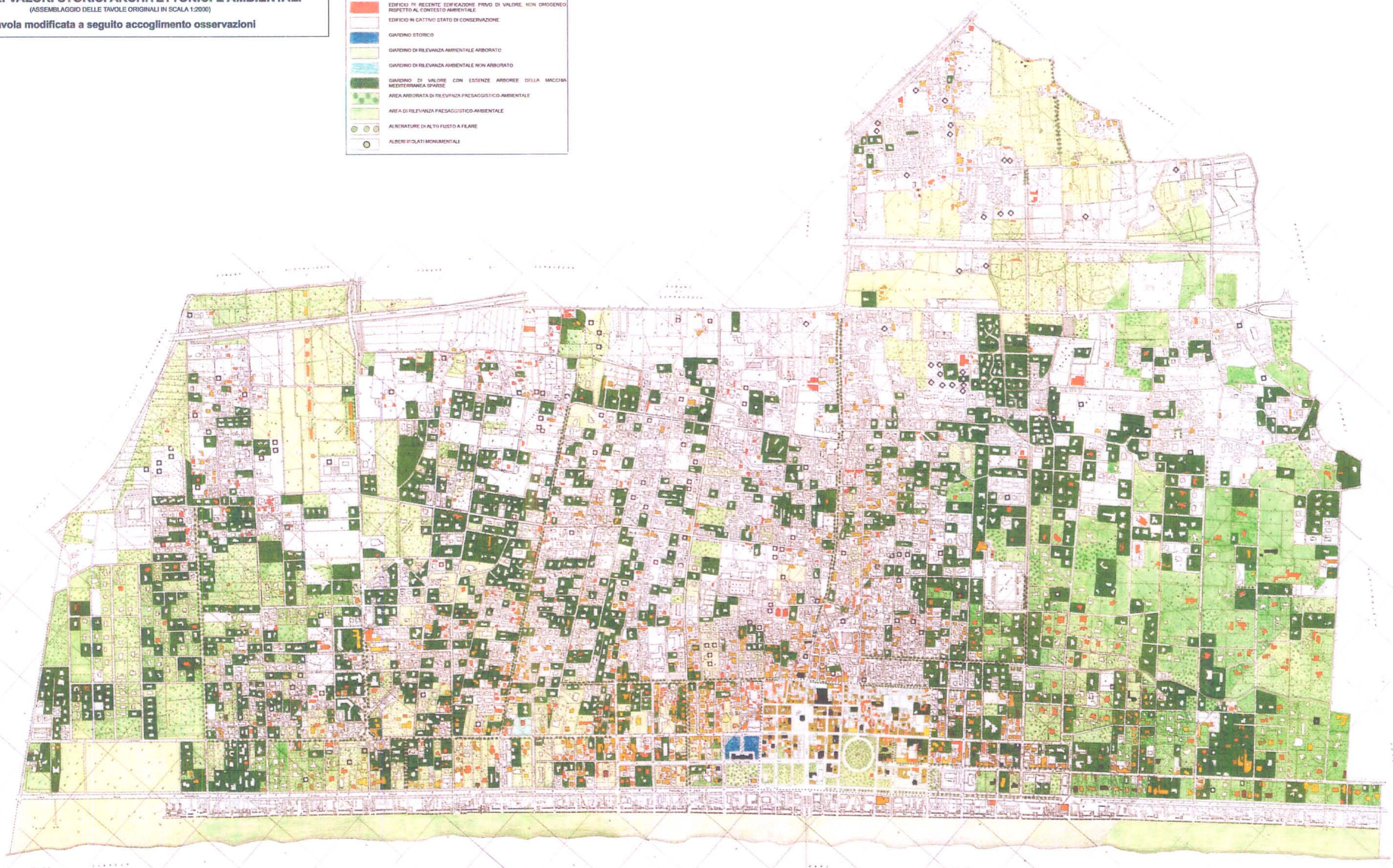
Scala  
1:10.000

## CARTA DEI VALORI STORICI ARCHITETTONICI E AMBIENTALI

(ASSEMBLAGGIO DELLE TAVOLE ORIGINALI IN SCALA 1:2000)

Tavola modificata a seguito accoglimento osservazioni

LEGERDA	
● ● ●	PERIMETRO DEL CENTRO
■	EDIFICIO E/O COMPLESSO DI VALORE ARCHITETTONICO E MONUMENTALE - EDIFICIO VINCOLATO EX L. 1089/30
■	EDIFICIO E/O COMPLESSO DI VALORE STORICO-ARCHITETTONICO E DOCUMENTARIO
■	EDIFICIO DI VALORE STORICO-AMBIENTALE E/O ARCHITETTONICO
■	EDIFICIO DI IMPIANTO COSTRUITO PRIMA DEL PRIMO QUARANTENNO DEL SEC. XX, DI SCARSO VALORE ARCHITETTONICO E DOCUMENTARIO
■	EDIFICIO COSTRUITO PRIMA DEL PRIMO QUARANTENNO DEL SEC. XX AMPLIATO E/O RISTRUTTURATO CHE MANTIENE NELLO STILE I CARATTERI ORGANICI (AMBIENTALE E/O ARCHITETTONICO)
■	EDIFICIO DI IMPIANTO PRIMA DEL PRIMO QUARANTENNO DEL SEC. XX AMPLIATO, RISTRUTTURATO E/O RICOSTRUITO CON MODIFICHE E/O ALTERAZIONI
■	EDIFICIO DI RECENTE EDIFICAZIONE MORFOLOGICAMENTE COMPATIBILE CON L'AMBIENTE, DI INTERESSE ARCHITETTONICO E/O DOCUMENTARIO
■	EDIFICIO DI RECENTE EDIFICAZIONE PRIVO DI VALORE INSERITO IN CONTESTO AMBIENTALE OMOGENEO
■	EDIFICIO IN RECENTE EDIFICAZIONE PRIVO DI VALORE, NON OMOGENEO RISPETTO AL CONTESTO AMBIENTALE
■	EDIFICIO IN CATTIVO STATO DI CONSERVAZIONE
■	GIARDINO STORICO
■	GIARDINO DI RILEVANZA AMBIENTALE ARBORATO
■	GIARDINO DI RILEVANZA AMBIENTALE NON ARBORATO
■	GIARDINO DI VALORE CON ESSENZE ARBOREE DELLA MACCIA MEDITERRANEA SPARSE
■	AREA ARBORATA DI RILEVANZA PAESAGGISTICO-AMBIENTALE
■	AREA DI RILEVANZA PAESAGGISTICO-AMBIENTALE
○	ALBERATURE DI ALTO FUSTO A FRANGE
○	ALBERI ISOLATI MONUMENTALI



*Jr*

*[Signature]*